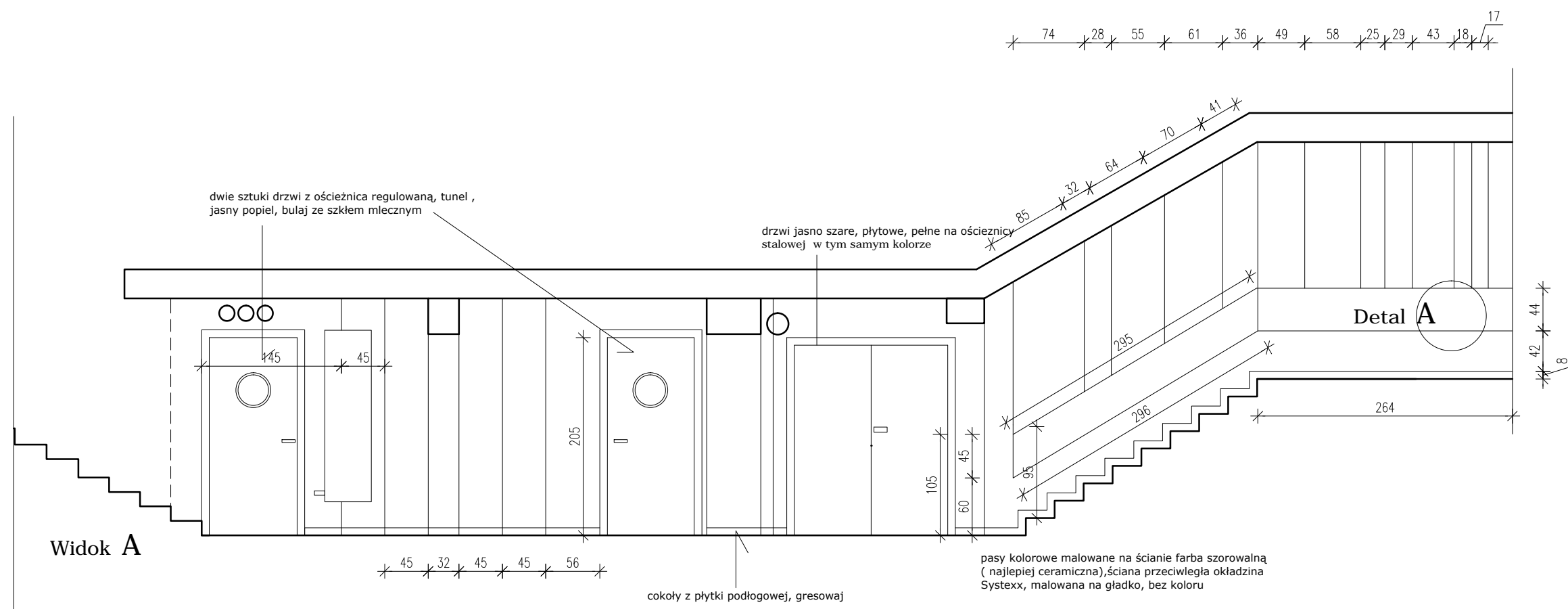


Detail A

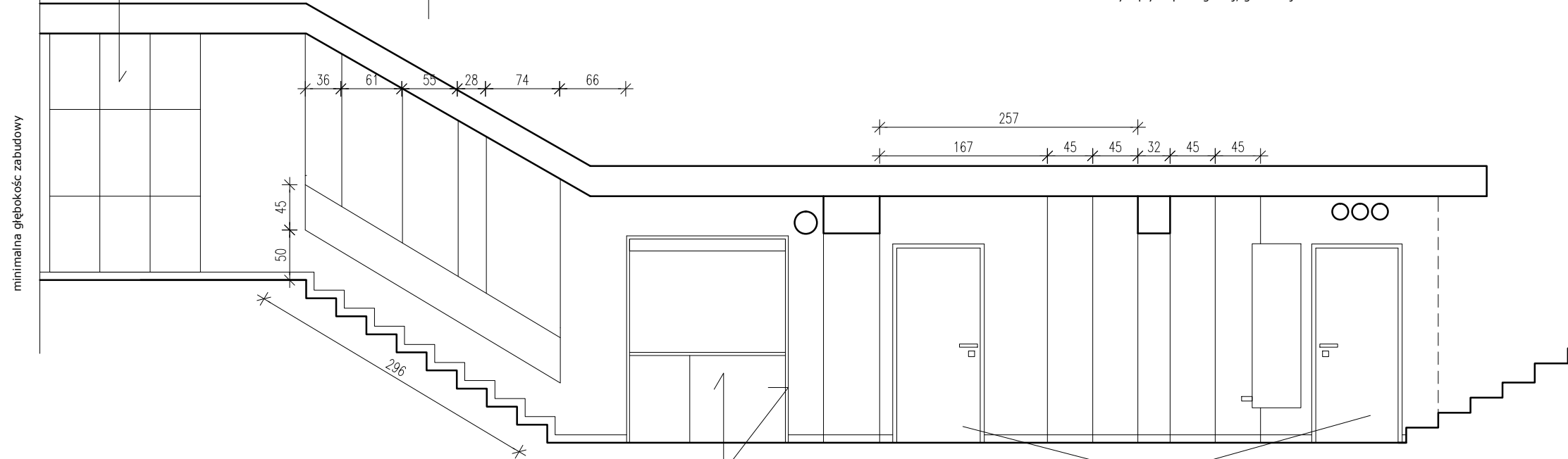


Widok A

zabudowa istniejących przyłączy i liczników, szafy wnekowe, płaskie, płyta meblowa laminowana w kolorze jasnego drewna ( np. Dąb Arlington, Egger), podział szaf wg potrzeby liczników

pasy kolorowe malowane na ścianie farbą szorowalną ( najlepiej ceramiczna), ściana przeciwna okładzina Systexx, malowana na gładko, bez koloru

cokoły z płytki podłogowej, gresowaj



Widok B

lada szatni, podnoszony blat na przejście, okleina drewnopodobna ( dąb arlington, Egger) wg pomiaru, wykonana przez stolarza wraz z zabudową wnęki dookoła. ewentualnie z roleta do zamknięcia - kolor jasno - szary

drzwi jasno szare, płytowe, pełne na ościeżnicy stalowej w tym samym kolorze

Uwaga: Przed przystąpieniem do prac sprawdzić wymiary na budowie, mogą się różnić po dokonaniu wyburzeń i prac naprawczych!!

